

## 1. PLANO DE BENEFÍCIO DEFINIDO

### 1.1. PORTFÓLIO DE INVESTIMENTOS E TAXA DE RETORNO

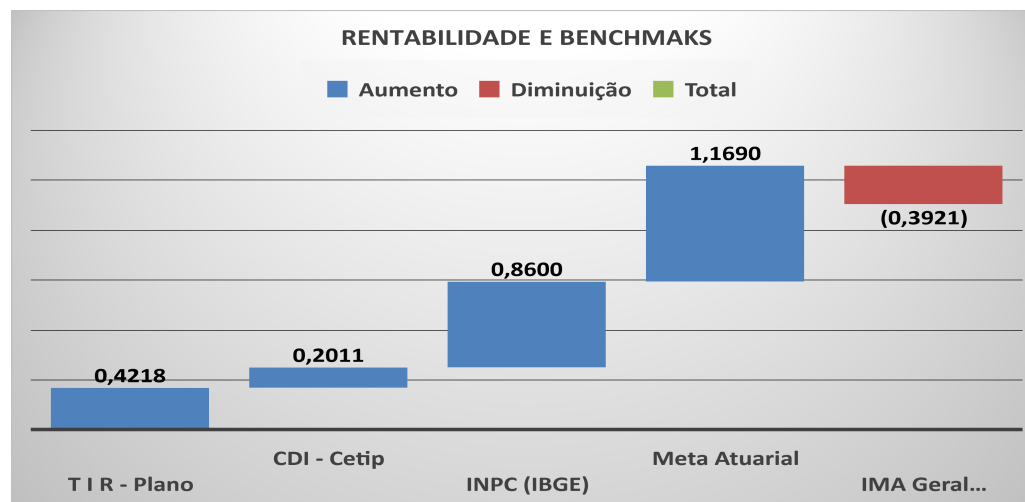
PATRIMÔNIO DE INVESTIMENTOS - PLANO BD						
Carteira de Investimentos	Res. CMN n° 4.661	Fevereiro/2021	Março/2021	%	Variação Mensal (%)	Variação Mensal (R\$)
CARTEIRA GERAL		4.961.402,92	4.923.189,09	99,2	(0,8)	(38.213,83)
RENDA FIXA	100	1.054.177,20	1.015.973,96	20,5	(3,6)	(38.203,24)
RENDA VARIÁVEL	70	3.011,68	3.001,09	0,1	(0,4)	(10,59)
ESTRUTURADOS	20	0,00	0,00	0,0	0,0	0,00
IMOBILIÁRIO	20	2.760.859,88	2.760.859,88	55,6	0,0	0,00
EMPRÉSTIMO AO PARTICIPANTE	15	1.143.354,16	1.143.354,16	23,0	0,0	0,00

TAXA DE RETORNO E INDICADORES DE DESEMPENHO DOS INVESTIMENTOS - PLANO BD						
Indicadores	Fevereiro/2021	Março/2021	Performance Mensal		Performance Anual	
			TIR versus Benchmarks			
			Meta Atuarial	CDI - Cetip	Meta Atuarial	CDI - Cetip
TIR - Plano	0,97	0,42				
Renda Fixa	0,19	0,23				
Renda Variável	(0,31)	(0,35)				
Estruturados	0,00	0,00				
Imóveis	0,61	0,46				
Empréstimos	2,15	0,48	36,08	209,77	79,72	476,00
CDI - Cetip	0,13	0,20				
INPC (IBGE)	0,82	0,86				
Meta Atuarial	1,129	1,169				
IMA Geral (Anbima)	(0,69)	(0,39)				

Fonte: Consultoria Técnica - Investimentos.

Nota 1: Março/2021.



Fonte: Consultoria Técnica - Investimentos.

### 1.2. INFORMAÇÕES

- ✓ No mês de março o INPC (IBGE) registrou variação positiva de 0,86%.
- ✓ A Meta Atuarial do Plano no mês foi de 1,169%.
- ✓ Desempenho **MENSAL** do portfólio de Investimentos:
  - (i) 36,08% da Meta Atuarial; e
  - (ii) 209,77% da Taxa DI – Cetip Over.
- ✓ Desempenho **ANUAL** do portfólio de Investimentos:
  - (i) 79,72% da Meta Atuarial; e
  - (ii) 476,00% da Taxa DI – Cetip Over.